

## Výpočet rušivého osvětlení Situace 7

Svitidlo 7

## Obsah

Titulní strana .....	1
Obsah .....	2

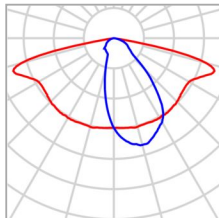
## Rušivé osvětlení

Plán rozmístění svítidel .....	3
Výpočtové objekty / Světelná scéna 1 .....	5
Výpočtová plocha Fasáda 3,5 m od komunikace za svítidlem / Světelná scéna 1 / .....	7
Svislá intenzita osvětlení	
Výpočtová plocha Fasáda 2 m od komunikace před svítidlem / Světelná scéna 1 / .....	8
Svislá intenzita osvětlení	

## Plán rozmístění svítidel



## Plán rozmístění svítidel



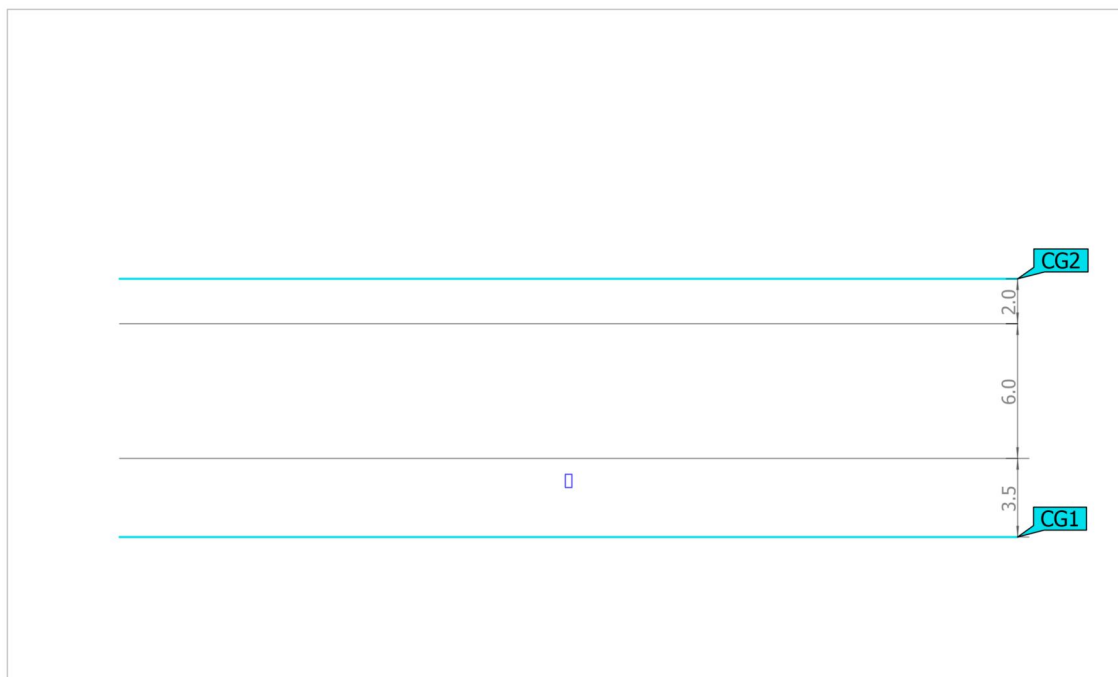
		P	12.1 W
C. výrobku	501422	Φ <sub>Svítidlo</sub>	1315 lm
Název výrobku	Svítidlo 7		
Osazení	1x 10 LEDs@350mA WW 727 230V 01-37-041		

## Jednotlivá svítidla

X	Y	Montážní výška	Svítidlo
0.000 m	-1.000 m	8.000 m	1

(Světelná scéna 1)

## Výpočtové objekty



(Světelná scéna 1)

**Výpočtové objekty**

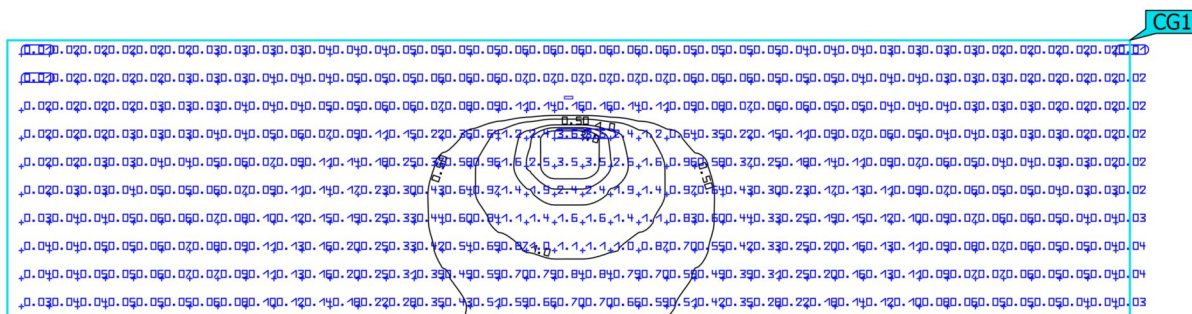
## Výpočtové plochy

Vlastnosti	$\bar{E}$	$E_{min}$	$E_{max}$	$U_o (g_1)$	$g_2$	Index
Výpočtová plocha Fasáda 3,5 m od komunikace za svítidlem Svislá intenzita osvětlení Výška: 5.000 m	0.28 lx	0.013 lx	3.61 lx	0.046	0.004	CG1
Výpočtová plocha Fasáda 2 m od komunikace před svítidlem Svislá intenzita osvětlení Výška: 5.000 m	0.19 lx	0.015 lx	0.75 lx	0.079	0.020	CG2

Užitný profil: Přednastavení DIALux (5.1.4 Standard (oblast dopravy ve volném prostoru))

(Světelná scéna 1)

## Výpočtová plocha Fasáda 3,5 m od komunikace za svítidlem

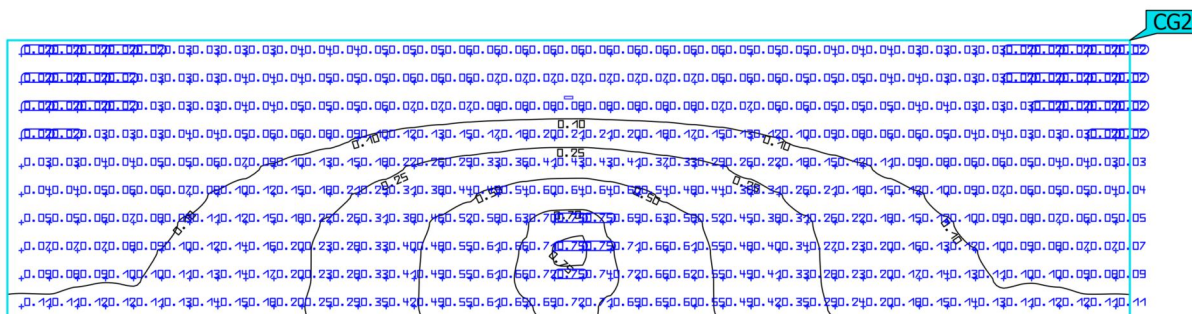


Vlastnosti	$\bar{E}$	$E_{min}$	$E_{max}$	$U_o (g_1)$	$g_2$	Index
Výpočtová plocha Fasáda 3,5 m od komunikace za svítidlem Svislá intenzita osvětlení Výška: 5.000 m	0.28 lx	0.013 lx	3.61 lx	0.046	0.004	CG1

Užitný profil: Přednastavení DIALux (5.1.4 Standard (oblast dopravy ve volném prostoru))

(Světelná scéna 1)

## Výpočtová plocha Fasáda 2 m od komunikace před svítidlem



Vlastnosti	Ē	E <sub>min</sub>	E <sub>max</sub>	U <sub>o</sub> (g <sub>1</sub> )	g <sub>2</sub>	Index
Výpočtová plocha Fasáda 2 m od komunikace před svítidlem	0.19 lx	0.015 lx	0.75 lx	0.079	0.020	CG2
Svislá intenzita osvětlení						
Výška: 5.000 m						

Užitný profil: Přednastavení DIALux (5.1.4 Standard (oblast dopravy ve volném prostoru))